

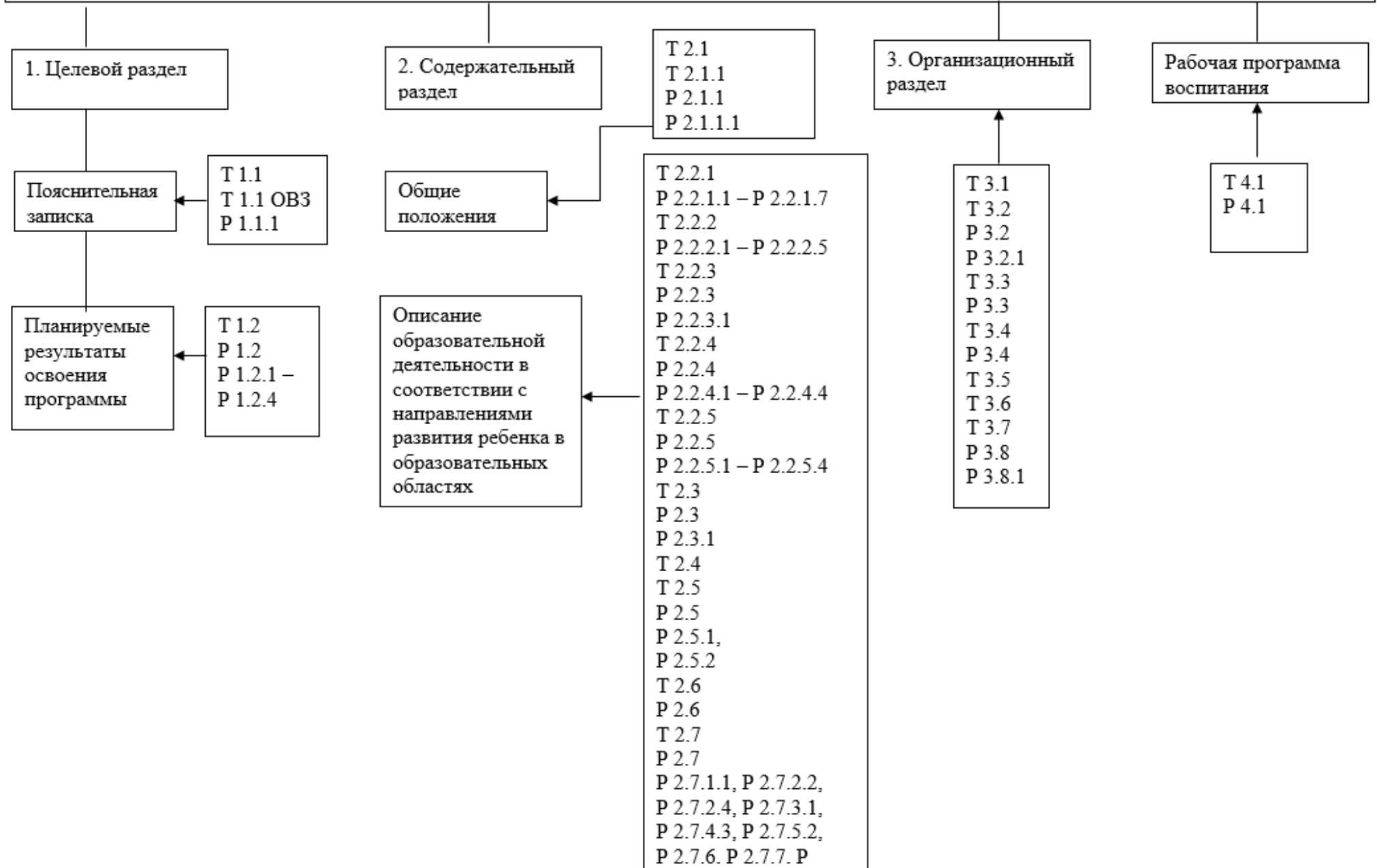
Путеводитель МООП ДО

Модельная основная образовательная программа дошкольного образования включает тексты структурных компонентов и материалы, включенные в репозиторий лучших практик. Структура МООП ДО представлена на схеме (страница 2), перечень разработанных по каждому разделу материалов приведен в таблице (страница 3).

Список сокращений

| | |
|------------|--|
| Т | <p>Текст структурного компонента МООП ДО в формате Word, являющийся основой для формирования ООП дошкольной образовательной организации, который включает 3 части:</p> <ul style="list-style-type: none">– обязательная часть, составленная в соответствии с Федеральным государственным образовательным стандартом дошкольного образования, с учетом содержания Примерной основной образовательной программы дошкольного образования (предложенный материал не требует корректировки);– методические рекомендации по образовательным областям ФГОС ДО и структурным компонентам программы, которыми могут воспользоваться авторы-разработчики ООП ДОУ– компонент дошкольной образовательной организации (рекомендации по включению особенностей образовательной организации в текст раздела – выделен курсивом и цветом) (часть, формируемая участниками образовательных отношений) |
| ОВЗ | <p>материалы для проектирования раздела «Содержание коррекционной работы с детьми с ОВЗ» (выбирается организацией при наличии обучающихся с ограниченными возможностями здоровья по конкретной нозологической группе)</p> |
| Р | <p>репозиторий лучших практик, содержащий «методический шлейф» модельной основной образовательной программы дошкольного образования (методические рекомендации, пособия, материалы для организации развивающего оценивания)</p> |

Модельная основная образовательная программа дошкольного образования



Разработанные компоненты модельной основной образовательной программы дошкольного образования

| Раздел МООП ДО | Содержание раздела |
|--|---|
| Целевой раздел | |
| Пояснительная записка | <p>Т 1.1 Пояснительная записка</p> <p>Т 1.1. Пояснительная записка ОВЗ</p> <p>Р 1.1.1 Принципы к формированию АООП</p> |
| Планируемые результаты освоения программы | <p>Т 1.2 Планируемые результаты освоения программы</p> <p>Р 1.2. Промежуточные планируемые результаты</p> <p>Р 1.2.1 Индивидуальная карта развития</p> <p>Р 1.2.2 Карта для выявления уровня усвоения программного материала</p> <p>Р 1.2.3 Методические рекомендации «Инструментальное обеспечение оценивания качества дошкольного образования».</p> <p>Р 1.2.4 Методические рекомендации «Инструментальное обеспечение оценивания экологических компетенций детей дошкольного возраста»</p> |
| Содержательный раздел | |
| Общие положения | <p>Т 2.1 Общие положения к МООП ДО</p> <p>Т 2.1.1 Региональный компонент</p> <p>Р 2.1.1 Отражение региональных особенностей Челябинской области в ООП ДОО: методические рекомендации для педагогов дошкольных образовательных организаций</p> <p>Р 2.1.1.1 Краткое описание специфики географических, климатических, природных и иных условий, в которых осуществляется образовательный процесс</p> |
| Описание образовательной деятельности в соответствии с направлениями развития ребенка в образовательных областях | <p>Т 2.2.1 Социально-коммуникативное развитие</p> <p>Р 2.2.1.1 Толмачева А. А., Социально-психологическое развитие в современного ребенка дошкольного возраста: учебно-методическое пособие для педагогов ДОУ – Челябинск: ЧИППКРО, 2020. – 89 с.</p> <p>Р 2.2.1.2 Технологии организации игровой деятельности детей дошкольного возраста в условиях реализации ФГОС ДО: методическое пособие для педагогов ДОО / Г. В. Яковлева, Т. М. Деккер, Н. Я. Ратанова. – Челябинск: ЧИППКРО, 2017. – 116 с</p> <p>Р 2.2.1.3 Яковлева Г.В., Мирошниченко О.Н., Ратанова Н.Я. Трудовое воспитание дошкольника: содержание, технологии, инструменты оценивания трудовых компетенций: методическое пособие для педагогов ДОУ – Челябинск: Цицеро, 2018. – 102с.</p> <p>Р 2.2.1.4 Социально-коммуникативное развитие детей младшего дошкольного возраста с ограниченными возможностями здоровья (с задержкой психического развития): учебно-методическое пособие для педагогов дошкольных образовательных организаций / Колесова Н.А. – Челябинск, 2020- 70с.</p> <p>Р 2.2.1.5 Коррекционно-развивающая программа «Развитие социально-коммуникативных особенностей у детей старшего дошкольного возраста с ограниченными возможностями здоровья» (задержка психического развития): методические</p> |

рекомендации для педагогов ДОУ / Н.А. Колесова – Челябинск, 2019. - 133с

Р 2.2.1.6 Организация игровой деятельности с детьми с ограниченными возможностями здоровья [Электронный ресурс]: учебно-методическое пособие для педагогов ДОО / Г. В. Яковлева, Е. В. Андрущенко. – Челябинск: ЧИППКРО, 2019. – 136 с.

Р 2.2.1.7 Организация трудовой деятельности с детьми дошкольного возраста с ОВЗ: Учебно-методическое пособие для педагогов ДОУ/. В. Яковлева, Е. В. Андрущенко. – Челябинск: ЧИППКРО, 2020. – 136 с.

Т 2.2.2. Познательное развитие

Р 2.2.2.1 Методические рекомендации по планированию экологического направления образовательной области «Познательное развитие»

Р 2.2.2.2 Сваталова Т.А. Формирование экологических представлений у детей раннего возраста [Текст]: учеб.-методическое пособие для слуш. курсов проф. переподготовки и повышения квалиф. раб. образования / Т.А. Сваталова–2019. - 92с

Р 2.2.2.3 Организация познавательно-исследовательской деятельности детей дошкольного возраста [Электронный ресурс]: методические рекомендации для педагогов дошкольных образовательных учреждений / сост.: И. Ю. Матюшина, П. С. Мутовкина, С. Н. Обухова. – Челябинск: ЧИППКРО, 2019. – 96 с.

Р 2.2.2.4 Сваталова Т.А. Педагогическое сопровождение познавательной деятельности детей дошкольного возраста с ОВЗ: [Электронный ресурс]: учебное пособие для педагогов /Челябинск: ЧИППКРО, 2019. – 86 с.

Р 2.2.2.5 Образовательный проект ТЕМП в практике дошкольных учреждений: знакомим детей с профессиями взрослых: методические рекомендации для педагогов дошкольных образовательных организаций/ Составители Г.Н. Кузнецова, С.Н. Обухова. – Челябинск: Изд-во ГБУ ДПО ЧИППКРО - 2016. – 110 с.

Т 2.2.3 Речевое развитие

Р 2.2.3 Методические рекомендации по проектированию содержания образовательной области «Речевое развитие»

Р 2.2.3.1 Кузнецова Г.Н. Организация чтения художественной литературы в дошкольном образовательном учреждении: методические рекомендации для педагогов дошкольных образовательных учреждений

Т 2.2.4 Художественно-эстетическое развитие

Р 2.2.4. Художественно-эстетическое развитие детей дошкольного возраста в условиях реализации ФГОС ДО: учебное пособие для слушателей курсов повышения квалификации / Составитель С.Н. Обухова. – Челябинск, 2017. – 120 с.

Р 2.2.4.1 Детский дизайн как средство развития творческих способностей у дошкольников [Электронный ресурс]: методические рекомендации для педагогов дошкольных

образовательных учреждений / сост.: С. Н. Обухова, Н. Н. Королева. – Электрон. текстовые дан. (1 файл: 3,89 Мб). – Челябинск: ЧИППКРО, 2021. – 1 электрон. опт. диск (DVD-R).

Р 2.2.4.2 Обухова С.Н. Приобщение детей дошкольного возраста к изобразительному искусству Урала Учебное пособие для слушателей курсов повышения квалификации: ЧИППКРО, 2020. – 96с.

Р 2.2.4.1 Изо-терапия в коррекционно-образовательном процессе с детьми дошкольного возраста с ОВЗ: учебно-методическое пособие / Составители: С.Н. Обухова, Е.А. Синицина и др. – Челябинск: Изд-во ГБУ ДПО ЧИППКРО - 2019. – 136 с.

Р 2.2.4.4 Музыкальный репертуар

Т 2.2.5. Физическое развитие

Р 2.2.5 Методические рекомендации по учету возрастных особенностей детей дошкольного возраста при организации работы по физическому развитию

Р 2.2.5.1 Пелихова, А. В. Приобщение детей дошкольного возраста к здоровому образу жизни [Электронный ресурс]: учебно-методическое пособие / А. В. Пелихова. – Электрон. текстовые дан. (1 файл: 864 Кб). – Челябинск: ЧИППКРО, 2021. – 1 электрон. опт. диск (DVD-R)

Р 2.2.5.2 А. В. Пелихова Современные здоровьесформирующие практики в ДОО Методические рекомендации: Челябинск: ЧИППКРО, 2021- 44с.

Р 2.2.5.3 Пелихова, А. В. Методика оздоровительной работы с детьми дошкольного возраста с нарушениями речи [Электронный ресурс]: учебно-методическое пособие для педагогов ДОУ / А. В. Пелихова. – Электрон. текстовые дан. (1 файл: 740 Кб). – Челябинск: ЧИППКРО, 2021. – 1 электрон. опт. диск (DVD-R).

Р 2.2.5.4 Особенности физического воспитания детей с ограниченными возможностями здоровья [Электронный ресурс]: методические рекомендации для педагогов ДОУ / Г. Н. Лаврова, Л. П. Кудрявцева, Н. А. Тулупова. – Челябинск: ЧИППКРО, 2019. – 176 с.

Т 2.3 Организация культурных практик

Р 2.3 Сопровождение детей дошкольного возраста в культурных практиках: Монография/ Г. В. Яковлева, Т. А. Сваталова, С. Н. Обухова, Г. Н. Кузнецова, А. В. Пелихова, К. П. Зайцева: Челябинск, ЧИППКРО, 2021. 144с.

Р 2.3.1 Культурные практики как способ организации образовательной деятельности в дошкольной образовательной организации Методические рекомендации/Зайцева К.П., Сваталова Т.А.: Челябинск, ЧИППКРО, 2022. 32с.

Т 2.4. Способы и направления поддержки детской инициативы

Т 2.5 Особенности взаимодействия педагогического коллектива с семьями воспитанников

Р 2.5 Вариативный блок взаимодействия ДОО с родителями

Р 2.5.1 Мониторинг семьи в дошкольной образовательной

| | |
|-------------------------------|--|
| | <p>организации [Электронный ресурс]: методические рекомендации для педагогов и руководителей дошкольных образовательных организаций / сост. Г. Н. Кузнецова, С. Н. Обухова. – Челябинск: ЧИППКРО. – 2017. – 48 с.</p> <p>Р.2.5.2 Психолого-педагогическое сопровождение взаимодействия с семьями воспитанников с ограниченными возможностями здоровья /Г.Н. Кузнецова, А.А. Толмачева, Н.А. Колесова – Челябинск, 2020. - 120с.</p> <p>Т 2.6 Сложившиеся традиции ДОО</p> <p>Р 2.6 Методические рекомендации к поддержке традиций в ДОО</p> <p>Т 2.7 Раздел ООП ДОО «Содержание коррекционной работы»</p> <p>Р 2.7 Проектирование раздела ООП «Содержание коррекционной работы с детьми с ограниченными возможностями здоровья» Методические рекомендации/Лаврова Г.Н., Андриященко Е.В., Яковлева Г.В. – Челябинск: ЧИППКРО, 2022. - 64с.</p> <p>Р 2.7.1.1 Специальные условия для получения образования детьми с ОВЗ</p> <p>Р 2.7.2.2. Программа наблюдений воспитателя за поведением ребенка</p> <p>Р 2.7.2.4. Примерная структура индивидуального коррекционно-развивающего (образовательного) маршрута ребёнка (документация ППк ДОО)</p> <p>Р 2.7.3.1. Перечень программ и пособий, обеспечивающих осуществление индивидуально ориентированной психолого-педагогической помощи детям с ОВЗ</p> <p>Р 2.7.4.3 Особенности дидактического материала</p> <p>Р 2.7.5.2 Рекомендации по организации групповых и индивидуальных коррекционных занятий</p> <p>Р 2.7.6 Педагогическая диагностика детей с тяжелыми множественными нарушениями развития: методические рекомендации по проектированию адаптированной основной образовательной программы (АОП) /Г.Н. Лаврова, Н.А. Тулупова, Ю.М. Заболотнева. - Челябинск: 2021. - с. 76</p> <p>Р 2.7.7 Модельные АООП ДО</p> <p>2.7.7.1 МАООП ДО для детей с нарушениями зрения</p> <p>2.7.7.2 МАООП ДО для детей с ЗПР</p> <p>2.7.7.3 МАООП ДО для детей с нарушениями слуха</p> <p>2.7.7.4 МАООП ДО для детей с НОДА и ДЦП</p> <p>2.7.7.5 МАООП ДО для детей с РАС</p> |
| Организационный раздел | |
| | <p>Т 3.1 Психолого-педагогические условия, обеспечивающие развитие ребенка дошкольного возраста</p> |
| | <p>Т 3.2 Особенности организации развивающей предметно-пространственной среды ДОО</p> <p>Р. 3.2 Методические рекомендации по организации развивающей предметно-пространственной среды групп ДОО</p> <p>Р. 3.2.1 Методические рекомендации по использованию интерактивного оборудования при реализации основной образовательной программы ДОО</p> |

| | |
|--|---|
| | <p>Т 3.3 Особенности традиционных событий, праздников, мероприятий</p> <p>Р 3.3 Методические рекомендации к разделу 3.3. Особенности традиционных событий, праздников и мероприятий</p> |
| | <p>Т 3.4 Материально-техническое обеспечение программы</p> <p>Р 3.4. Материально-техническое обеспечение ООП ДОУ</p> |
| | <p>Т 3.5 Обеспечение методическими материалами и средствами обучения и воспитания</p> |
| | <p>Т 3.6 Кадровые условия</p> |
| | <p>Т 3.7 Режим / распорядок дня</p> |
| | <p>Р.3. 8 Модельный учебный план</p> <p>Р.3. 8.1 Модельный календарный учебный график</p> |
| <p>Рабочая программа воспитания</p> | |
| | <p>Т 4.1 Рабочая программа воспитания</p> <p>Р 4.1. Календарное планирование воспитательной работы</p> |